

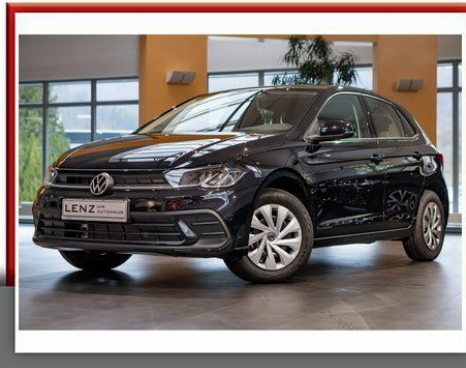
VW Polo TSI * Klima*LED*Einparkh*Sitzhgz*AppConnect

Gebrauchtwagen

Druckdatum: 01.02.2023



LENZ
IHR AUTOHAUS
Leistung aus Leidenschaft



Neu- und Jahreswagen
Audi, Mercedes-Benz,
Volkswagen

Top-Gebrauchtwagen

Fahrzeugpool mit
Zugriff auf über 15.000
Fahrzeuge

Unfall-Spezialist für alle
Marken

www.lenz-ihr-autohaus.de



C

Preis: 21.800 € MwSt. ausweisbar

Fahrzeugnummer: 40220075

Fahrzeugdaten

Leistung	70 kW (95 PS)
Erstzulassung	03/2022
Farbe	schwarz (Deep Black Perleffekt)
Kilometerstand	6.000 km
Getriebe	Schaltgetriebe
Fahrzeugart	Gebrauchtwagen
Kraftstoffart	Benzin
Aufbauart	Limousine

Verbrauch und Umwelt

CO2-Effizienzklasse	C*
CO2-Emissionen kombiniert	117 g/km*
Kraftstoffverbrauch innerorts	5,70 l/100km*
Kraftstoffverbrauch außerorts	4,00 l/100km*
Kraftstoffverbrauch kombiniert	4,60 l/100km*

*) Weitere Informationen zum offiziellen Kraftstoffverbrauch und den offiziellen spezifischen CO2-Emissionen neuer Personenkraftwagen können dem „Leitfaden über den Kraftstoffverbrauch, die CO2-Emissionen und den Stromverbrauch neuer Personenkraftwagen“ entnommen werden, der an allen Verkaufsstellen und bei der Deutschen Automobil Treuhand GmbH (DAT) unentgeltlich erhältlich ist.

Ausstattung

- Wegfahrsperre
- Servolenkung
- Sitzheizung
- Elektr. Fensterheber
- ASR
- Außenspiegel elektrisch
- Klimatisierung
- Elektr. Seitenspiegel
- Elektron. Stabilitätsprogramm (ESP)
- Antiblockiersystem (ABS)
- MwSt. ausweisbar
- Lichtautomatik
- Multifunktionslenkrad
- Freisprecheinrichtung
- Touchscreen
- Tuner / Radio

Beschreibung

Lenz GmbH - Ihr Autohaus

Friedrichsdorfer Landstrasse 38 · 69412 Eberbach

Tel.: 06271 - 9218 10 · Fax: 06271 - 9218 50 · empfang.vw@lenz-ihr-autohaus.de

Für die inhaltliche Richtigkeit der Darstellung wird keine Haftung übernommen. Es handelt sich nicht um ein konkretes annahmefähiges Angebot. Zwischenverkauf der Produkte vorbehalten. Verbindliche Informationen nur bei Ihrem Partner Lenz GmbH - Ihr Autohaus.

VW Polo TSI * Klima*LED*Einparkh*Sitzhgz*AppConnect

Gebrauchtwagen

Druckdatum: 01.02.2023

- CO2-Effizienzklasse B

Sicherheit

- Tagfahrlicht
- Spurhalteassistent
- Notrufsystem
- Müdigkeitswarnsystem
- LED-Tagfahrlicht
- LED Scheinwerfer
- Elektr. Stabilitäts-Programm (ESP)
- Antiblockiersystem (ABS)
- Airbag Fahrer-/Beifahrerseite, Beifahrerairbag abschaltbar
- Antiblockiersystem (ABS)
- Automatische Fahrlichtschaltung (ALS) mit Leaving Home / Coming-Home-Lichtfunktion
- Elektron. Stabilitäts-Programm (ESP) Bremsassistent, ASR/ABS, EDS, MSR
- Fahrassistentz-System: Fußgängererkennung
- Fahrassistentz-System: Müdigkeitserkennungs-Sensor
- Reifenkontroll-Anzeige
- Seitenairbag vorn mit Center-Airbag und Kopf-Airbag-Einheit
- Tagfahrlicht LED
- Traktionskontrolle

Komfort

- **Klimaanlage**
- **Klimaanlage**
- **Park-Distance-Control (vorn und hinten)**
- **Sitzheizung vorn**
- **Sitzheizung Vordersitze**
- Zentralverriegelung
- Volldigitales Kombiinstrument
- Touchscreen
- Servolenkung
- Multifunktionslenkrad
- Freisprecheinrichtung
- elektrische Fensterheber
- Fahrassistentz-System: Berganfahr-Assistent
- Fensterheber elektrisch vorn und hinten
- Lenkrad (Leder) mit Multifunktion
- Servolenkung
- Zentralverriegelung mit Fernbedienung

Media

- Radio DAB
- CD-Spieler
- Multimedia-Schnittstelle 2 x USB (Typ C) vorn und 2 x USB-Ladeanschluß (Typ C) Mittelkonsole hinten
- Tuner oder Radio

Technik

- Wegfahrsperre
- Start-Stop Automatik
- Einparkhilfe Sensoren vorne

Lenz GmbH - Ihr Autohaus

Friedrichsdorfer Landstrasse 38 · 69412 Eberbach

Tel.: 06271 - 9218 10 · Fax: 06271 - 9218 50 · empfang.vw@lenz-ihr-autohaus.de

VW Polo TSI * Klima*LED*Einparkh*Sitzhgz*AppConnect

Gebrauchtwagen

Druckdatum: 01.02.2023

- Getriebe 5-Gang
- Otto-Partikelfilter (OPF)
- Scheckheft gepflegt
- Start/Stop-Anlage mit Rekuperation
- Wegfahrsperre (elektronisch)

Interieur

- Elektrische Seitenspiegel
- Bordcomputer
- Bluetooth
- Außenspiegel elektr. verstell-, heiz- und anklappbar mit Spiegelabsenkung
- Bordcomputer
- Isofix-Aufnahmen für Kindersitz an Rücksitze (inkl. i-Size-Kindersitze)
- Mittelarmlehne vorn verschiebbar, mit Ablagefach

Sonstiges

- Audiosystem Ready 2 Discover (inkl. Streaming & Internet, Touchscreen, Bluetooth)
- Lendenwirbelstützen vorn
- Winterpaket
- Lautsprecher (6)
- Vorbereitung für spätere Freischaltung Navigationsfunktion Discover Media

Keine Haftung für Druck- u. Schreibfehler

Irrtum und Zwischenverkauf vorbehalten

Gerne unterbreiten wir Ihnen ein Inzahlungnahmeangebot für Ihr gebrauchtes Fahrzeug und auf Wunsch auch ein Finanzierungsangebot.

Für Rückfragen stehen Ihnen gerne unsere Verkaufsberater **Kai Rethfeldt** und **Patrick Hörr** unter der Tel. Nr.: **06271/ 92 18- 13** oder **06271/ 92 18- 12** zur Verfügung.

Änderungen, Irrtümer und Zwischenverkauf vorbehalten. Trotz größter Sorgfalt sind Inseratsfehler nicht ausgeschlossen.

Lenz GmbH - Ihr Autohaus

Friedrichsdorfer Landstrasse 38 · 69412 Eberbach

Tel.: 06271 - 9218 10 · Fax: 06271 - 9218 50 · empfang.vw@lenz-ihr-autohaus.de